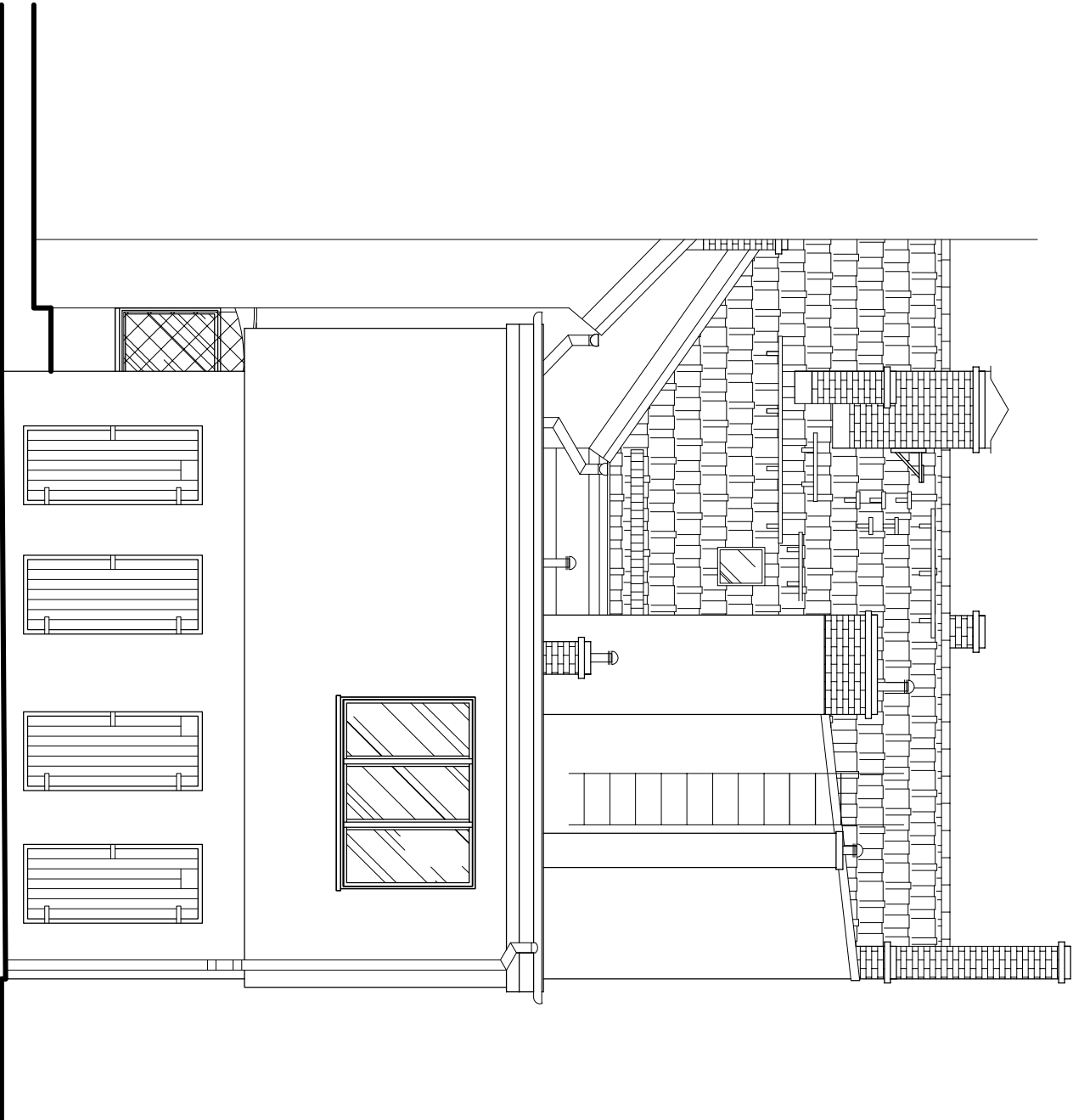


OFICYNĄ

Elewacja północna - stan istniejący

skala 1:75



INWESTOR: WSPÓLNOTA MIESZKANIOWA W PSZCZYNIE PRZY UL. PIASTOWSKIEJ 13 43-200 PSZCZYŃA, UL. PIASTOWSKA 13			
TEMAT: REMONT ELEWACJI BUDYNKÓW PSZCZYŃA, UL. PIASTOWSKA 13 DZIAŁKI NR 1109/28, 1269/28, 1270/28			
TYTUŁ RYSUNKU: OFICYNĄ		ELEWACJA PÓŁNOCNA stan istniejący	
PROJEKTANT:	mgr Inż. arch. Marcel SZYŃOWSKI UPR. NR MPOJA/030/2015	PODPIS:	
OPRACOWAŁA:	mgr Inż. Joanna RYCZEK	PODPIS:	
DATA: 01.2022	SKALA: 1 : 7 5	NR RYS.: 04/A	